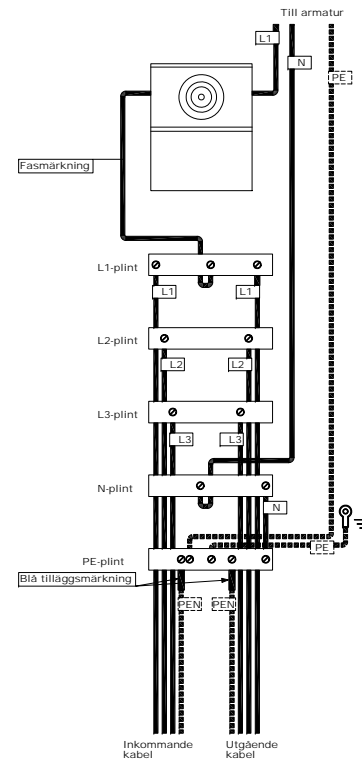


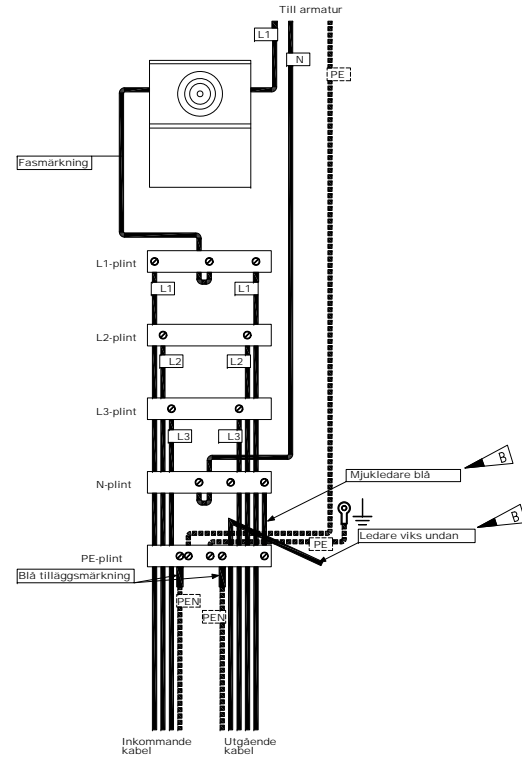
Detalj 1

Inkommande och utgående 4-ledare i ett TN-C system.



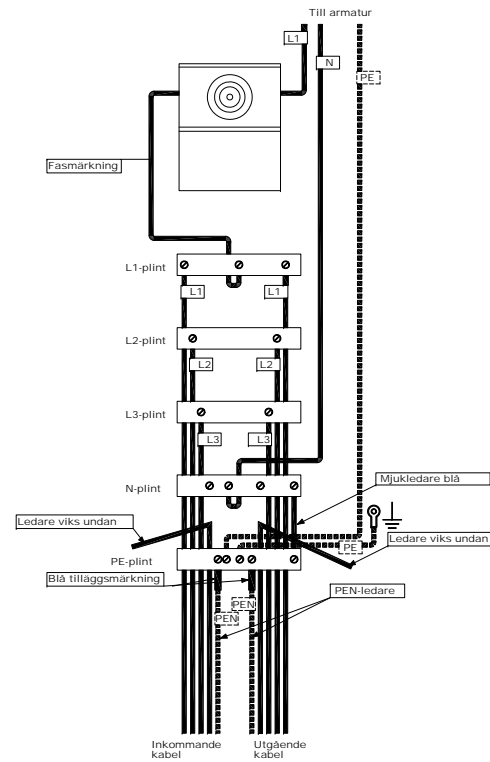
Detalj 2

Inkommande 4-ledare och utgående 5-ledare i ett TN-C system.



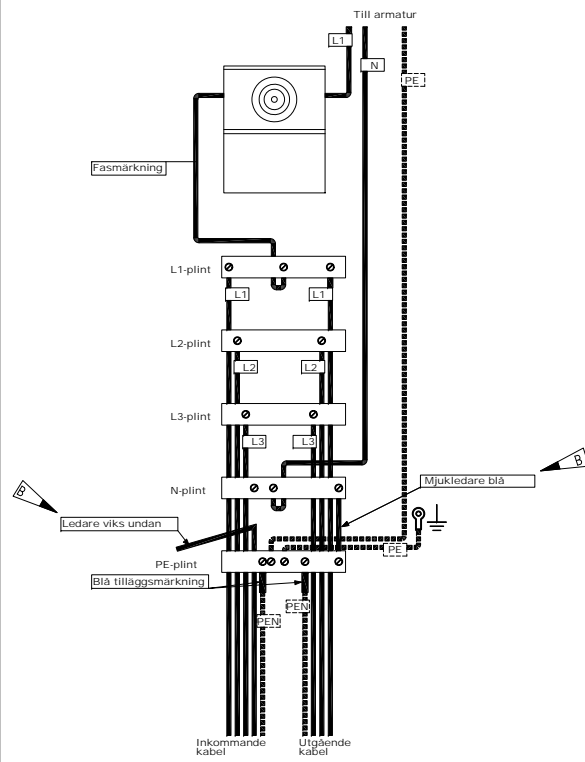
Detalj 3

Inkommande och utgående 5-ledare i ett TN-C system.



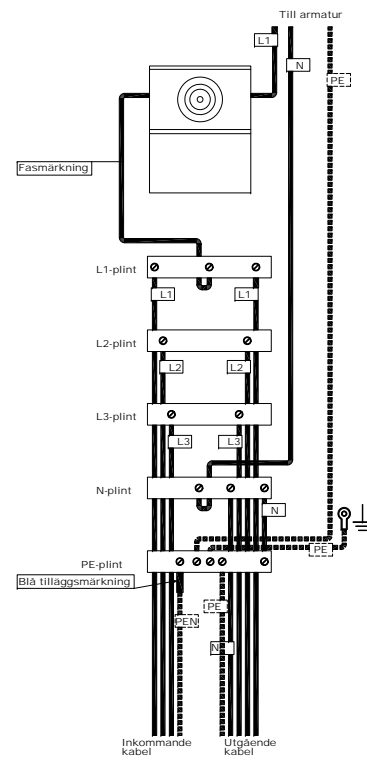
Detalj 4

Inkommande 5-ledare och utgående 4-ledare i ett TN-C system.



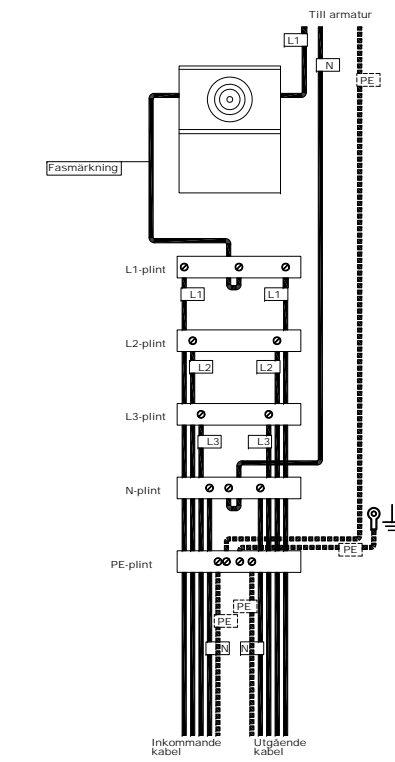
Detalj 5

Inkommande 4-ledare och utgående 5-ledare vid övergång från TN-C till TN-S.



Detalj 6

Inkommande och utgående 5-ledare i ett TN-S system.



Montageinstruktion 5-ledare

Från och med den 1 juli 2001 skall alla installationer i Göteborgs kommuns gatubelysningsanläggningar utföras med 5-ledarkabel för att i framtiden möjliggöra att anläggningen drivs som ett TN-S system.
Under övergångsperioden innan rent TN-S system uppnåtts gäller:
4- och 5-ledarkabel får inte skarvas mot varandra. Urskiljning från TN-C till TN-S skall ske i åtkomlig och överskådlig kopplingspunkt (t ex dosa eller stolpcentral). Där femledarkabeln används i ett TN-C system skall PEN-ledaren läggas på jordplinten och tilläggsmärkas. N-ledaren viks undan.
Nya belysningscentraler skall vara utförda för TN-S system (5 skenor). PE-skena skall ha samma area som övriga skenor.

Detalj 1 visar inkommande och utgående 4-ledare i ett TN-C system.
Detalj 2 visar inkommande 4-ledare och utgående 5-ledare i ett TN-C system.
Detalj 3 visar inkommande och utgående 5-ledare i ett TN-C system.
Detalj 4 visar inkommande 5-ledare och utgående 4-ledare i ett TN-C system.
Detalj 5 visar inkommande 4-ledare och utgående 5-ledare vid övergång från TN-C till TN-S.
Detalj 6 visar inkommande och utgående 5-ledare i ett TN-S system.

B	7	2003-05-26	Detalj 2 och 4, ledare viks undan	RA
A	1	2003-02-01	Detalj 3, justerad	RA
Rev	Antal	Rev datum	Rev omfattning	Verkens
0/1	rev			rev godkänd
		GATUBOLAGET KONSULT BOX 1086 405 23 GÖTEBORG TEL 031/62 80 00		UPPRÄTTAD FÖR
HANLÄGGARE Bertil Magnusson				VERIFERAD HÅFT DEL
DWG-FILE -5590		RITAD/KONSTR RA		DNR 363/93
GÖTALAND GÖTEBORG 2001-06-11 Bertil Magnusson		SKALA	OBJEKTSNR	RITNINGSR 363/93-5590
				REV B